

La Ville de Laval,

mon oncle et ma nièce

présentent



ARTS SCÉNIQUES & VIEILLES DENTELLES

SPECTACLES JEUNE ET TOUT PUBLIC

RENSEIGNEMENTS : 06 70 90 11 51

LAVAL - MONTIGNÉ-LE-BRILLANT - CHANGÉ

15 juillet > 13 août 2017

www.mononcleetmaniece.com



Chères spectatrices, chers spectateurs,

J'ai le plaisir de vous inviter à découvrir et partager la 3^{ème} édition du festival *Arts Scéniques & Vieilles Dentelles*.

Après le succès rencontré lors des éditions précédentes, nous sommes heureux de continuer cette aventure qui anime l'été à Laval, Changé et Montigné-le-Brillant.

Avec Laval la plage, la station balnéaire éphémère au cœur de la ville, ce rendez-vous est un moment fort de l'animation estivale.

Nous avons souhaité poursuivre l'ambition et la dynamique de cet événement à ciel ouvert, gratuit, qui s'adresse à un large public. Un moment de divertissement attendu car chaque spectacle est une occasion idéale de se retrouver en famille ou entre amis et de partager des instants de détente, d'humour et de plaisir.

Je remercie chaleureusement tous ceux qui font vivre nos communes pendant la période estivale : l'association mon oncle et ma nièce, qui a préparé cette belle programmation, tous les agents municipaux et les associations partenaires, toujours très dynamiques.

Très bel été à tous !

François Zocchetto,
Sénateur-Maire de Laval
Président de Laval Agglomération

Hohihooooohihohihoooo ! De liane en liane, la mamie d' *Arts Scéniques & Vieilles Dentelles* revient pour cette édition 2017 vous présenter de nouveaux spectacles toujours aussi décalés et burlesques dans des lieux qu'elle affectionne et qui lui rappellent tant de bons souvenirs avec vous.

Pour ouvrir cette 3^{ème} édition, elle vous convie le samedi 15 juillet à la soirée d'ouverture pour une adaptation revisitée du conte de Raiponce par la compagnie belge, Les Royales Marionnettes, *la compagnie qui se la pète* !

À dos d'éléphant, de liane en liane comme mamie ... ou même en slip léopard, venez rire avec nous pour cinq dimanches d'aventure en plein air.

Hohihooooohihohihoooo bon été et bons dimanches à tous !

Pascal Roignau et toute l'équipe
de mon oncle et ma nièce.

Samedi 15 juillet Laval Parvis du Château-Neuf Fraise au Balcon SOIRÉE D'OUVERTURE	P 4
Dimanche 16 juillet Laval Jardin de la Perrine La Cuisine de Léo	P 6
Dimanche 23 juillet Montigné-Le-Brillant Centre-bourg Carré comme un Ballon	P 8
mon oncle et ma nièce c'est aussi...	P 10
Le patrimoine en version spectacle : Magic Meeting	P 11
Dimanche 30 juillet Laval Square de Boston Le Saâdikh - Grand Fakir Mondial	P 12
Dimanche 6 août Changé Parc des Ondines Raoul, Le Chevalier	P 14
Dimanche 13 août Laval Parvis du Château-Neuf Jungle Five - The Five Foot Fingers	P 16
L'association mon oncle et ma nièce - Remerciements	P 19

Informations et renseignements :

- > sur www.mononcleetmaniece.com
- > par téléphone au 06 70 90 11 51
- > par mail à contact@mononcleetmaniece.com

Suivez nous ! Arts Scéniques & Vieilles Dentelles



100 VÉLOS
EN LIBRE SERVICE

9 STATIONS

24H/24
7J/7

www.tul-laval.com
INFO TUL : 02 43 53 00 00

UN SERVICE DE LAVAL AGGLOMÉRATION

Samedi 15 juillet


LAVAL

ESPLANADE DU CHÂTEAU-NEUF

Place de la Trémoille, 53000 Laval

 Accessible aux personnes à mobilité réduite.

 S'il fait beau, pensez au vélo, au chapeau et surtout à la bouteille d'eau !

 Spectacle joué en plein air. S'il pleut, restez heureux, un repli est prévu dans la salle polyvalente, place de Hercé à Laval.

 DIMITUL Ligne S - arrêt Évêché



SOIRÉE D'OUVERTURE

Château-Neuf

Vers 1542, le comte Guy XVII de Laval achève la construction d'une galerie d'apparat probablement commencée dès 1508. Le style architectural répond aux caractéristiques de la seconde Renaissance : superposition des ordres, doriques au rez-de-chaussée et ioniques au premier étage. Le bâtiment est construit en pierre de tuffeau, ce qui lui permet de recevoir un décor sculpté assez riche, avec des cartouches qui abritaient autrefois les armes de Guy XVII et de son épouse, Claude de Foix. L'un d'eux est encadré par des atlantes engagés qui soutiennent une guirlande de végétaux. Devenue Palais de justice au moment de la Révolution Française, attribution qu'elle conservera jusqu'en 1998, la galerie est agrandie entre 1850 et 1862. L'architecte Pierre-Aimé Renous fait détruire le beffroi du château afin de construire l'aile droite qui se trouve en retour d'équerre. Il fait aussi reprendre le pavillon gauche du XVII^e siècle.



FRAISE AU BALCON

CONTE DECALÉ-MARIONNETTES / 21H00 / Tout public dès 5 ans / 50 min

Compagnie Les Royales Marionnettes (Belgique) / Auteur - Mise en scène : Didier Balsaux
Comédiens : Didier Balsaux et Julien Collard / Réalisation scénographie et marionnettes : Didier Balsaux, avec l'aide de Yves Chomez et Pierre Merlin Cristianini
Peintures décors : Evelyne de Behr / Costumes : Anne Bariaux





L'amour rend aveugle ! Les enfants, je sais que c'est parfois difficile à croire mais...il était une fois, vos parents se sont aimés aveuglément...

Pour vérifier l'adage et avec leur délicatesse légendaire, Les Royales Marionnettes vont vous présenter l'histoire de Fraise. La compagnie s'est inspirée du conte original Raiponce pour nous prouver que l'amour rend bel et bien aveugle ! Grâce au personnage de Fraise et à l'ingéniosité et l'humour du marionnettiste, ce conte décalé vous réserve beaucoup de surprises !

Dimanche 16 juillet

LAVAL

JARDIN DE LA PERRINE
Allée Adrien Bruneau, 53000 Laval

-  Accessible aux personnes à mobilité réduite.
-  S'il fait beau, pensez au vélo, au chapeau et surtout à la bouteille d'eau !
-  Spectacle joué en plein air. S'il pleut, restez heureux, un repli est prévu dans la salle polyvalente, place de Hercé à Laval.
-  DIMITUL Ligne S - arrêt Évêché

Avant le spectacle, découvrez un lieu du patrimoine !

> Visite guidée / 15h00 / 30 min

Suivez un guide conférencier du service patrimoine de la ville de Laval.



Jardin de la Perrine

Profitant de la perte au jeu par M. de Vauguyon de l'ancienne propriété féodale de la Perrine réaménagée en maison de plaisance autrement appelée folie au XVIII^e siècle, la municipalité de Laval va pouvoir, à partir de 1885, répondre à l'absence préjudiciable de grand parc public dans la ville. Si le projet d'un jardin complément du monumental musée des beaux-arts ne peut être réalisé,



rapidement se met en place un grand parc à l'anglaise doté d'un mail. Le parcours, dessiné par l'architecte Léopold Ridet, accueille notamment un ensemble remarquable de cèdres et de séquoias. Un ginkgo biloba, arbre japonais alors rare, marque le point d'orgue de la nouvelle composition. Le parc sera agrandi, entre les deux guerres mondiales, par l'adjonction d'une roseraie dominant la Mayenne. Espace de détente, le jardin est également lieu de culture. Il abrite le musée-école d'art fondé par Adrien Bruneau en 1936, et, non loin, la tombe du peintre naïf Henri Rousseau. L'espace Gerbault et son bateau témoin rendent en bout de parc, hommage au lavallois premier navigateur solitaire à avoir traversé l'Atlantique et défenseur de la cause polynésienne.



LA CUISINE DE LÉO

SPECTACLE MUSICAL À CROQUER / 16H00 / Tout public dès 5 ans / 1h

Compagnie La Goulotte / De et avec Cédric Hergault / Mise en scène : Cédric Hergault et Christophe Turquin / Décors : Arnaud Soet / Costumes : Séverine Houpin

Une pincée d'astuce, un brin d'imagination, un zeste d'ambition, il n'en faut pas plus à Léo pour gravir les échelons des plus grands restaurants. En un coup de cuillère à pot, il coupe, râpe, frotte, fait virevolter les marmites dans un tourbillon d'épices et de parfums pour sublimer la tomate, son inépuisable thème de prédilection. Sa grand-mère, sa plus grande source d'inspiration, ne serait pas peu fière. Pourtant, il va rapidement s'apercevoir que la cuisine n'est pas tout et ne suffit pas à le combler. La misère sociale du monde qui l'entoure frappe à sa porte et saura le réveiller. Une technique affûtée, des textes saccadés aux rythmes des percussions de récupérations, tous les ingrédients sont là pour rassasier les petits comme les gros appétits. À table !

Dimanche 23 juillet

MONTIGNÉ-LE-BRILLANT

CENTRE-BOURG (Église)

53910 Montigné-Le-Brillant

- ♿ Accessible aux personnes à mobilité réduite. Spectacle muet accessible aux personnes sourdes et malentendantes.
- ☀ S'il fait beau, pensez au vélo, au chapeau et surtout à la bouteille d'eau !
- ⬆ Spectacle joué en plein air. S'il pleut, restez heureux, un repli est prévu dans la salle des Loisirs (rue de Venage).

Avant le spectacle, découvrez un lieu du patrimoine !

> Visite guidée / 15h00 / 30 min

Suivez un guide conférencier du service patrimoine de la ville de Laval.



La place Jean Bézier à Montigné-Le-Brillant

Le toponyme Montigné traduit vraisemblablement une origine gallo-romaine renvoyant à l'occupation d'un site de hauteur. Au Moyen-âge, la fondation d'une église, dédiée à Saint-Georges, contribue à pérenniser l'installation d'une communauté d'individus vivant essentiellement des revenus de la terre. L'aveu du comté de Laval, daté de 1444, fait état de la présence d'un château bientôt remplacé par la propriété du Verger construite par François de La Pommeraye et dont subsistent encore deux tours circulaires et un pavillon carré. Au 19ème siècle, l'exploitation d'un gisement d'antracite permet au village de se développer. L'église est ainsi en grande partie reconstruite en 1857 sous l'égide de

l'architecte Boret. Quelques années plus tard, le transfert du cimetière paroissial provoque le déplacement des restes du célèbre chef chouan Jean Bézier, dit « Moustache ». Né à Grenoux en 1770, il se distingue comme le lieutenant dévoué de « Jambe d'Argent » pendant la première chouannerie. En juillet 1815, il reprend les armes contre les partisans de Napoléon. Lors d'une embuscade tendue aux troupes impériales au Haut-Chêne, il est atteint d'une balle et meurt sous les coups de sabre et de baïonnette.



CARRÉ COMME UN BALLON

CIRQUE / 16H00 / Tout public dès 5 ans / 1h

Compagnie Radio Cirque / De et avec Yann Calvary / Régie : Mehdi Zaiba

M. Hus est un grand enfant qui nous vient du cirque. Il nous plonge dans son cabaret burlesque où la poésie côtoie l'excentrique. Entre légèreté de la bulle et le poids de la chute, il nous propose un spectacle participatif, joyeux et décalé où se mêlent jonglerie, magie et poésie.

La devise de M. Hus : « Pour plus d'humour, pour plus de plus et encore plus... »

MON ONCLE ET MA NIÈCE c'est aussi...



LES COQUECIGRUES EN ILLE-ET-VILAINE

Les Coquecigrues vous font visiter les lieux patrimoniaux et insolites d'Ille-et-Vilaine les dimanches d'hiver.

Elles se nicheront dans les communes du département du 20 janvier au 25 mars 2018.

Au programme de ces 9 dimanches et de la soirée d'ouverture des spectacles burlesques jeune et tout public.

Retrouvez, en fin d'année, tout le programme sur www.mononcleetmaniece.com

ARMOR/ARGOAT DANS LE MORBIHAN

Armor/Argoat par les Coquecigrues dans le Golfe du Morbihan - Vannes agglomération du 31 mars au 22 avril 2018. Venez découvrir des spectacles jeune et tout public toujours aussi décalés dans ce territoire entre terre et mer !

Rendez-vous : Armor pour le week-end de Pâques - temps forts du 31 mars au 2 avril et pour les 3 dimanches Argoat les 8, 15 et 22 avril sur plusieurs communes de l'agglomération !

Retrouvez, en fin d'année, tout le programme sur www.mononcleetmaniece.com



LES MAGIC MEETING

LE PATRIMOINE EN VERSION SPECTACLE

SPECTACLES SONORES ET PARTICIPATIFS / Tout public à partir de 6 ans / 1h

Avec Yannick Delafontaine et Colombe Andréi

LE MAGIC MEETING : BIENVENUE EN CENTRE HISTO-ROCK ! Saison 3

PARVIS DU CHATEAU-NEUF, place de La Trémoille, 53000 Laval

Les mardis 18 juillet et 1^{er} août à 20h30

Accès libre et gratuit. Jauge limitée à 100 personnes. N'hésitez pas à arriver un peu en avance !

LE MAGIC MEETING FAIT DANSER LAVAL LA PLAGE ! Saison 2

SITE DE LAVAL LA PLAGE, square de Boston, 53000 Laval

Les vendredis 28 juillet et 11 août à 17h

À l'heure de l'apéritif, quoi de plus original que de participer, casque HF posé sur les oreilles, à une visite rythmée autour du site de Laval La Plage. Une invitation à une expérience jubilatoire unique permettant d'apprendre tout en s'amusant et de s'amuser à regarder la ville autrement...



Dimanche 30 juillet

LAVAL

SQUARE DE BOSTON

53000 Laval

- ♿ Accessible aux personnes à mobilité réduite. Spectacle muet accessible aux personnes sourdes et malentendantes
- ☀ S'il fait beau, pensez au vélo, au chapeau et surtout à la bouteille d'eau !
- 📍 Spectacle joué en plein air. S'il pleut, restez heureux, un repli est prévu dans la salle polyvalente, place de Hercé à Laval.
- 🚌 DIMITUL Ligne R et S - arrêt GARE TUL

Avant le spectacle, découvrez un lieu du patrimoine !

> Visite guidée / 15h00 / 30 min

Suivez un guide conférencier du service patrimoine de la ville de Laval.



Le square de Boston à Laval

La canalisation de la Mayenne au XIX^e siècle entraîne la modification du lit primitif de la rivière. Les eaux circulant désormais sous le Pont-neuf, une large bande de terre se trouve dégagée au pied de la falaise de Bel-Air. Sous Napoléon III, répondant à la mode d'aménagement des grands parcs urbains qui touche notamment Paris sous l'égide du baron Haussmann, la municipalité lavalloise commande au paysagiste Killian d'Angers les plans d'une promenade publique en bord

de rivière. À l'ombre de grands platanes et à proximité d'une fontaine monumentale, le lieu devient rapidement l'un des plus prisés par la bourgeoisie lavalloise. On vient alors en nombre se divertir près du kiosque à musique élevé en 1876 par l'architecte Georget. Mais, bientôt, l'ouverture du jardin botanique de la Perrine et l'aménagement de la ligne de chemin de fer départemental qui traverse le lieu de part en part contribuent à sa marginalisation progressive. En 2011, le réaménagement total de l'espace sous la forme d'une vaste esplanade complétée par une pelouse et des gradins en bord de rivière matérialise sa renaissance.



LE SAÂDIKH

CLOWN / 16H00 / Tout public dès 5 ans / 50 min

Compagnie Monsieur Pif / De et avec Pierre-François Théphaine

Le Saâdikh est un grand fakir issu du célèbre *Bombay Circus of The Soleil*. Il arrive pour la toute première fois en France et son spectacle est exceptionnel. C'est sans aucun doute, sauf peut-être un... le Saâdikh lui-même !

Parce qu'il croit qu'avalier un sabre ou dompter une planche à clou est une histoire de famille. L'exploit n'est pas loin mais le numéro du Saâdikh dérape un peu... Il devient naïvement imprévisible et drôlement spectaculaire.

Dimanche 6 août

CHANGÉ

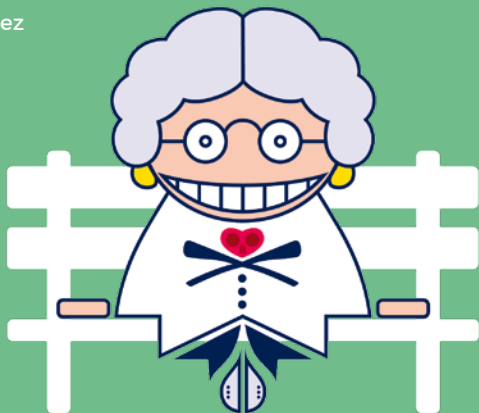
PARC DES ONDINES
53810 Changé

- ♿ Accessible aux personnes à mobilité réduite.
- ☀ S'il fait beau, pensez au vélo, au chapeau et surtout à la bouteille d'eau !
- ⬆ Spectacle joué en plein air. S'il pleut, restez heureux, un repli est prévu dans la salle Les Nymphéas (Espace d'Elva).

Avant le spectacle, découvrez un lieu du patrimoine !

> Visite guidée / 15h00 / 30 min

Suivez un guide conférencier du service patrimoine de la ville de Laval.



Parc des Ondines

Si l'église actuelle a fait l'objet d'une complète reconstruction à partir de 1869, sa dédicace à Saint-Pierre atteste de l'ancienneté de sa fondation. Des indices archéologiques complétés par une mention datée de 832 faisant état d'un bourg renvoient à l'existence d'un établissement religieux voulu par les premiers évêques du Mans. À la Révolution, ce prieuré est acheté au titre des

biens nationaux par le comte Joseph d'Elva. Ses successeurs vont faire bâtir un imposant château présentant un plan en U et un décor de style éclectique. En 1961, la mairie de Changé s'y installe. Le parc attenant au château va, dès lors, faire l'objet d'un aménagement progressif : en 1991, l'architecte Maison fait construire l'espace culturel « les Ondines » dont le profil, tout en horizontalité, s'inscrit parfaitement dans son environnement. Aujourd'hui, les promeneurs fréquentent en nombre ce lieu verdoyant situé en bord de rivière, offrant à la curiosité du public près d'une centaine d'arbres, dont certains plusieurs fois centenaires. On peut notamment y découvrir l'un des plus vieux thuyas d'Europe, vraisemblablement planté au XVII^e siècle.



RAOUL, LE CHEVALIER

CLOWN / 16H00 / Tout public dès 3 ans / 45 min

Compagnie Tetrofort / De et avec Pascal Gautelier et Hélène Arthuis

Dans un univers de carton brut, matière première utilisée pour les décors, les costumes et les accessoires, une dizaine de personnages décalés va se croiser dans une ambiance déjantée.





Partons alors à l'aventure avec Raoul, un chevalier arrogant et maladroit, prêt à tout pour sauver une princesse vraiment blonde, emprisonnée dans le château de la cruelle sorcière Saperli.

Dimanche 13 août

LAVAL

ESPLANADE DU CHÂTEAU-NEUF

Place de la Trémoille, 53000 Laval

-  Accessible aux personnes à mobilité réduite.
-  S'il fait beau, pensez au vélo, au chapeau et surtout à la bouteille d'eau !
-  Spectacle joué en plein air. S'il pleut, restez heureux, un repli est prévu dans la salle polyvalente, place de Hercé à Laval.
-  DIMTUL Ligne S - arrêt Évêché

Avant le spectacle, découvrez un lieu du patrimoine !

> Visite guidée / 15h00 / 30 min

Suivez un guide conférencier du service patrimoine de la ville de Laval.



Place de la Trémoille

À proximité du château, se développe, à partir de la fin du Moyen-âge, « le grand pavé » qui constitue alors le cœur économique de la ville avec notamment ses halles en bois aujourd'hui disparues. Le comte Guy XVII de Laval y fait bâtir une somptueuse galerie renaissance en 1540, en s'inspirant très largement du modèle royal de Fontainebleau. À la Révolution, le bâtiment devient palais de justice. La guillotine se dresse alors devant la maison de la Bazoche ou de la Béraudière, dont la façade s'inspirant des pavillons de la place des Vosges à Paris, avec ses fenêtres à bossage et son haut toit d'ardoises, porte encore le millésime attestant de sa construction en 1615. Elle est contemporaine du pavillon d'entrée du château édifié dans le prolongement de la maison Pierre Briand qui présente une intéressante mise en œuvre mêlant structure à pan de bois et briques. De la place, on aperçoit également la silhouette imposante de la cathédrale de la Trinité. Ce monument construit à partir de 1070 présente une synthèse intéressante des différents styles architecturaux religieux de l'époque romane au XIX^e siècle. En 1855, l'édifice, devenu cathédrale, accueille Mgr Wicart, premier évêque de la Mayenne.



The Five Foot Fingers - JUNGLE FIVE

CIRQUE / 16H00 / TOUT PUBLIC DÈS 5 ANS / 1H15

Compagnie The Five Foot Fingers / De et avec Grégory Feurté, Boris Laffitte, Hervé Dez Martinez, Cédric Granger, Thomas Trichet. Régisseur Général : PP. / Oeil extérieur : Ben Turjman
Scénographie sur structure : Julie Deljehier / Chargée de production et diffusion : Mylène Rossez
Coproduction : Sham - Ville du Bourget, Le Parc du Haut Fourneau U4 / Communauté d'agglomération du Val de Fensch, Les Arènes de Nanterre, La Famille Lassale et Zmorff.
Avec le soutien de : La Gare à Coullisse, La Cascade - Pôle National des Arts du Cirque Ardèche-Rhône-Alpes, Cie Progéniture, Festival Hop Hop Hop.

Un cri retentit dans la jungle... Est-ce un arbre qu'on coupe ? Une femme qui se fait enlever par un singe géant ? Un bébé qu'on abandonne aux créatures dangereuses de la forêt ?

Après deux années de recherche et d'études sur les forêts tropicales, les peuplades et leurs mœurs, les Five Foot Fingers livrent une vraie étude documentée mais quelque peu romancée de ces contrées naturelles sauvages. Malgré les côtes cassées, les hernies, les fêlures, les coups de soleil, nos cinq moustachus bodyboudinés, toujours plus poilus, toujours plus sexy, reviennent avec un message plein d'espoir en défendant les lois universelles de mère nature.

Ils replongent à la source de ce qui fait la Vie sur notre planète à travers un spectacle où se croisent des créatures dangereuses, des héros légendaires méconnus et des numéros de cirque au poil près. Du jamais vu dans la jungle américaine ! De la danse, des cascades, des acrobaties, du rire en velu en voilà !



ITGA, entreprise nationale fondée en 1994, dont le siège social est situé à Rennes, accompagne tous les professionnels dans la résolution optimale de leurs problématiques réglementaires, liées à la santé sécurité et au bâtiment.



POLLUANTS DU BÂTIMENT



BÂTIMENT DURABLE



HYGIÈNE SANTÉ ENVIRONNEMENT

- Stratégie d'échantillonnage / Prélèvement
- Analyse
- Formation
- Progiciel
- Matériel
- Evènement / Presse
- Conseil
- Accompagnement



formations.itga.fr

e-boutique.itga.fr

www.itga.fr

L'ASSOCIATION

mon oncle et ma nièce, 32 boulevard Villebois-Mareuil - 35000 Rennes
02 99 78 38 38 - contact@mononcleetmaniece.com
licences d'entrepreneur de spectacle : 2-1031986 / 3-1031987

Bureau Présidente : Marie-Christine Éluard / Trésorière : Odile Bruley / Secrétaire : Grégoire du Pontavice

Équipe Direction artistique : Pascal Roignau / Administration : Laureline Geisen
Production-coordination : Alice Léonard Pons / Communication-coordination : Hélène Michel
Partenariats : Anne Brixtel / Diffusion : Charlotte Gré / Design graphique : Eric Collet, d'après l'univers d'Eric Jacob
Design maquette : Benoist Lhuillery / Stagiaire communication : Chloé Panhaleux

R MERCIEMENTS

Nos partenaires publics et villes d'accueil La ville de Laval - M. le Sénateur-Maire François Zocchetto et M. l'Adjoint à la culture et au patrimoine Didier Pillon ; la Direction des affaires culturelles - M. Jean-Christophe Chedotal et M. Paul-André Lemoigne ; le service patrimoine - M. Xavier Villebrun et M. Stéphane Hiland ainsi que le cabinet du Maire - M. David Ouvrard ; **Laval Agglomération** - M. le Président François Zocchetto, M. le Vice-Président Christian Lefort, les élus, le service sport, culture et tourisme - Mme Stéphanie Piau et l'ensemble des services communautaires ; **la ville de Montigné-Le-Brillant** - M. le Maire Michel Peigner et Mme l'Adjointe à la culture Marie-Joseph Thériau ; **la ville de Changé** - M. le Maire Denis Mouchel, Mme l'Adjointe à la culture Sylvie Filhuc et M. Thibaut Mercier animateur et coordinateur des affaires culturelles.

Nos partenaires privés et mécènes ITGA ; Le Bistrot du Palais ; M. Philippe Davenel et toute l'équipe de l'hôtel Première Classe.

Nos partenaires communication Le service communication de la ville de Laval - M. Didier Maignan, Mme Axelle Boscher ; L'Autre Radio ; France 3 Pays de Loire ; France Bleu Mayenne ; M. Clément Lubienski et toute l'équipe de Keolis Laval (TUL).

Et bien sûr : Béatrice Mottier ; Pascale Cadieu ; Johanna Veillard et Les Jardins de Brocéliande ; et tous les membres de l'association et bénévoles ainsi que toutes les personnes qui nous apportent leur soutien.



Hôtel Première Classe Laval

66 Chambres de 1 à 4 personnes

Boulevard Bertrand du Guesclin
53000 LAVAL

Tél. : 02 43 98 27 74
Email : laval@premiereclasse.fr



NOUVEAU



LE BISTROT DU PALAIS

RESTAURANT

9 PLACE DE LA TREMOILLE

53000 LAVAL

02.43.53.22.22

 Le Bistrot du Palais

contact@restaurant-bdp.com

ouvert 7 / 7 jours - midi/minuit

