

16<sup>e</sup>  
édition

Plus de **40**  
entreprises  
participantes

Louis,  
Ébéniste

# INDUSTRIELLE

## @ttitude

**20** mars ▶ **7** avril 2017

**LAVAJ**  
TOURISME  
*Plein les yeux*

**Office  
de Tourisme  
du pays  
de Laval**



Les éditions d'Industrielle Attitude sont reconduites chaque année avec autant de succès grâce à nos partenaires, aux entrepreneurs et à leurs collaborateurs qui font vivre le tissu économique mayennais, convaincus de l'intérêt de s'ouvrir au monde extérieur et de montrer le savoir-faire local. La 15<sup>ème</sup> édition fut marquée par la promotion d'Industrielle Attitude dans le tout nouveau Guide du routard dédié à la Visite d'Entreprises. La 16<sup>ème</sup> édition, du 20 mars au 7 avril 2017, s'annonce riche en nouvelles rencontres, avec la proposition d'une semaine dédiée aux organismes de formation, demandeurs d'emploi, étudiants, afin de répondre aux aspirations de chacun.

Industrielle Attitude est le rendez-vous incontournable de l'année pour permettre au plus grand nombre de découvrir l'excellence industrielle de la Mayenne !

[www.laval-tourisme.com](http://www.laval-tourisme.com)

**UIMM  
Mayenne**



**Union des  
Industries  
et Métiers de la Métallurgie  
Mayenne**



### À la découverte des entreprises mayennaises de la Métallurgie !

Depuis 6 ans, l'UIMM Mayenne s'associe à Industrielle Attitude afin de faire découvrir les entreprises mayennaises de la Métallurgie. Ce secteur d'activité recouvre des univers professionnels variés tels que le naval, l'aéronautique et le spatial, la métallurgie, la mécanique, les équipements énergétiques, le ferroviaire, l'électronique, le numérique et l'informatique, l'automobile.

Chaque jour, les produits créés s'invitent dans notre quotidien. Du monumental à l'infiniment petit, des matériaux high-tech aux technologies de pointe, l'innovation est partout sans forcément que nous le réalisons. Plus simples, plus intelligents, plus confortables, ces produits évoluent constamment pour faciliter notre vie quotidienne. L'UIMM Mayenne regroupe 150 entreprises employant 10 000 professionnels. Venez les rencontrer !

[www.les-industries-technologiques.fr](http://www.les-industries-technologiques.fr)

**ASCAPE 53  
Association des  
Cadres Pour  
l'Emploi en  
Mayenne**



### À la découverte de compétences mayennaises...

L'ASCAPE 53 est en contact permanent avec plus de 700 entreprises du département, de la région, avec l'envoi de Mini-CV réactualisés toutes les 8 semaines.

L'ASCAPE 53 accueille et accompagne des jeunes diplômés, techniciens, agents de maîtrise et cadres de tous horizons professionnels, candidats en recherche d'emploi.

L'ASCAPE 53 favorise la rencontre de l'offre et de la demande crée et entretient un réseau d'aide et d'information et met à disposition de ses adhérents des moyens relationnels et matériels.

[www.ascap53.org](http://www.ascap53.org)

# INDUSTRIELLE

## attitude

20 mars ▶ 7 avril 2017

Visites  
d'entreprises

**La réservation  
est obligatoire  
et se fait :**

à l'Office de Tourisme  
du Pays de Laval  
84 Avenue Robert Buron  
53000 Laval  
billetterie.office@agglo-laval.fr

**02 43 49 45 26**

Horaires Espace Billetterie :  
du lundi au samedi de 9h30 à 18h

### TARIFS

- 1 visite : 5 €/pers.
- 4 visites différentes et + : 4 €/visite/pers.
- Étudiants et demandeurs d'emploi :  
3 €/visite/pers.
- Supplément visite en car : 2 €/visite/pers.



**Achat maximum de 2 places par personne  
pour chaque visite.**

### RECOMMANDATIONS

- Présentez-vous à l'heure des visites,  
vous y êtes attendus.
- Respectez les consignes de sécurité données.
- Ne fumez pas lors des visites.
- Demandez l'autorisation pour filmer  
ou prendre des photographies.

### CONDITIONS

Réservations à partir du jeudi 2 mars 2017  
à 9h30 à l'accueil de l'Office de Tourisme  
du Pays de Laval (coordonnées ci-dessous)  
et les réservations par téléphone à partir  
de 14h00 au 02 43 49 45 26 et 02 43 49 46 46.

### LÉGENDE



**Lieu du rendez-vous**



**Durée de la visite**



**Nombre de personnes  
maximum par visite**



**Visite accessible  
aux personnes  
à mobilité réduite**

# PLANNING DES VISITES

INDUSTRIELLE

Attitude  
20 mars ▶ 7 avril 2017

ENTREPRISES	DATES	page	Lundi 20 Mars	Mardi 21 Mars	Merc. 22 Mars	Jeudi 23 Mars	Vend. 24 Mars	Lundi 27 Mars	Mardi 28 Mars	Merc. 29 Mars	Jeudi 30 Mars	Vend. 31 Mars	Lundi 3 Avril	Mardi 4 Avril	Merc. 5 Avril	Jeudi 6 Avril	Vend. 7 Avril
01	Aéroport	13		10h					10h					10h			
02	AIMM	8							15h					10h			
03	Archimaine	7		14h				14h							14h		
04	Archives Municipales de Laval	18							9h30								9h30
05	ASCAPE 53	10		10h		10h						10h					
06	Brasserie La Suzannaise	14					15h										15h
07	CAM	11			10h				10h								
08	Les Carrières de Chaffenay	15										9h					9h
09	Centre Horticole	17			14h						14h						
10	Château d'Eau des Touches	16				14h					14h					14h	
11	Cofidur	8		8h30 10h15 14h													
12	Crédit Mutuel	11				10h										10h	
13	Emaplast	8			14h				14h								

	ENTREPRISES	DATES	page	Lundi	Mardi	Merc.	Jeudi	Vend.	Lundi	Mardi	Merc.	Jeudi	Vend.	
				20 Mars	21 Mars	22 Mars	23 Mars	24 Mars	27 Mars	28 Mars	29 Mars	30 Mars	31 Mars	3 Avril
14	Fromagerie Bio du Maine		14			14h								
15	Gevelot Extrusion		9				14h					14h		
16	GLM FASHION		12			13h30						10h30		
17	Hippodrome Bellevue la Forêt		17									9h30		
18	Imprim'Services		7		10h					10h				
19	Jouve		7	10h						10h			14h	
20	Keolis		13				10h			10h				
21	La cité du lait-LACTOPOLE		14				10h			10h				
22	Lafarge-Ciments		15	13h15								13h15		
23	Laval énergie nouvelle		9			15h					15h			
24	Les Demoiselles de Laval		12			10h					10h			
25	Lycée Agricole		11										14h	
26	Chocolaterie Monbana		14			9h30				14h		14h		
27	Nautiraid		13		9h 14h									
28	Orfèverie Liberty		12	14h									14h	

	ENTREPRISES	DATES	page	Lundi	Mardi	Merc.	Jeudi	Vend.	Lundi	Mardi	Merc.	Jeudi	Vend.	Lundi	Mardi	Merc.	Jeudi	Vend.				
				20	21	22	23	24	27	28	29	30	31	3	4	5	6	7				
				Mars	Mars	Mars	Mars	Mars	Mars	Mars	Mars	Mars	Mars	Avril	Avril	Avril	Avril	Avril	Avril			
29	Poisson Déménagement		18		10h30										10h30							
30	Prisma		7										10h30									
31	Rapido		8								14h30						9h					
32	Chocolaterie Réauté		15				14h						14h									
33	Centre de secours principal		10				10h30 14h															
34	Séché Environnement		17			9h15						9h15										
35	Société Fouilleul		9									10h										
36	Société Mène		9	14h				14h														
37	Station d'Épuration		16					14h													14h	
38	TDV Industries		9				9h30 14h30															
39	TÉLÉPERFORMANCE		10				10h						10h								10h	
40	TENNECO Automotive		9			14h																
41	Tissus d'Avesnières		13		10h	10h																
42	Toiles de Mayenne		12					11h													11h	
43	Usine des Eaux		16		9h30																9h30	
44	SA Vaubernier		15					9h30														9h30

# AU CŒUR DE L'IMAGE

## Imprim'Services

18



🕒 1h30 👥 10 ♿

### Toujours plus de services...

Première imprimerie mayennaise à obtenir la marque Imprim'Vert® en 2005 : papier recyclé ou labellisé, encre végétale, recyclage... Imprim'Services a une implication environnementale réelle ! Tous types d'impressions : affiche, papeterie, dépliant, livret, flyer. Impression événementielle : roll up, stand, vitrine, véhicule... Du conseil à la livraison, en passant par toutes les étapes de la chaîne graphique, Imprim'Services est le partenaire privilégié de votre communication imprimée depuis 1988.

26 Rue Bernard Palissy  
(Route du Mans)  
53960 BONCHAMP-LÈS-LAVAL

**RDV**



## Archimaine

03



🕒 1h30 👥 10 ♿

### Numériseur de l'extrême

Depuis plus de 20 ans, Archimaine est le spécialiste de la numérisation de masse, notamment de documents d'archives publiques et privées, du tout-petit au très grand, à l'unité comme pour plusieurs millions de documents. C'est aussi une offre d'hébergement et de diffusion sur le Web. Portails de consultation d'archives, systèmes de gestion documentaires (GED), machines virtuelles, progiciels métiers... Bref, Archimaine, c'est un « data center » au plus près de ses utilisateurs. Enfin, depuis 2010, Archimaine propose une activité de production de cadeaux personnalisés, commercialisés par Internet. Plusieurs dizaines de milliers sortent ainsi chaque année de ses ateliers.

160 avenue  
des Français Libres  
53000 LAVAL

**RDV**

## Prisma

30



🕒 1h30 👥 12 ♿

### La communication par l'image

Spécialisée dans la communication par l'image, voilà déjà 30 ans que la société PRISMA met au service de ses clients son savoir-faire dans le domaine de la photographie publicitaire et industrielle, ainsi que la réalisation de vidéo et support multimédia. Entreprises et collectivités territoriales du grand Ouest sont aujourd'hui nombreuses à lui faire confiance. Au cours de cette visite vous découvrirez son studio de prises de vues et les régies de production vidéo.

Beausoleil  
53960 ENTRAMMES

**RDV**



## Jouve

19



🕒 1h30 👥 10

### À l'ère du digital...

Expert des données métiers et spécialiste des nouveaux usages, Jouve est le partenaire incontournable de votre transformation digitale et de vos projets imprimés. Jouve valorise vos données les plus complexes, optimise vos processus métiers, crée de nouvelles expériences digitales, conçoit, réalise et distribue vos imprimés. Nos 2000 collaborateurs vous accompagnent dans vos projets les plus ambitieux et renforcent votre agilité et votre compétitivité à l'ère du digital.

733 Rue St Léonard  
53100 Mayenne

**RDV**



# L'EXCELLENCE INDUSTRIELLE

## AIMM



02

🕒 2h 👥 10 ♿

### Transformeur / Assembleur

Depuis l'origine, le développement des activités du Groupe AIM (AIMM - ELLIOS INDUSTRIES - STSM) dans les domaines du découpage-emboutissage, de la tôlerie industrielle et de l'intégration, s'appuie sur deux piliers fondamentaux : le savoir-être et le savoir-faire technologique. Ces valeurs, fortement ancrées, font du Groupe AIM, avec ses 400 collaborateurs, un acteur de premier plan de la transformation et de l'assemblage des métaux, capable de répondre aux exigences industrielles d'aujourd'hui et aux défis de demain. Cette volonté d'anticiper, d'innover et de s'adapter aux exigences des clients fait du Groupe AIM un industriel pas comme les autres, un industriel en mouvement.

ZI des Morandières  
Rue JB Lamark  
53810 CHANGÉ

**RDV**



## Emaplast



13

🕒 2h 👥 25 ♿

### Fabricant / Poseur

EMAPLAST fabrique sur mesure des menuiseries en PVC et en aluminium, environ 120 fenêtres/jour pour un chiffre d'affaires de 9 Millions d'euros et emploie 49 personnes. Un banc d'essai permet de tester les menuiseries et de simuler des ouragans avec des vents de 250 km/h. De nouvelles machines performantes produisent 150 fenêtres par jour. Un nouveau hall d'exposition montre en situation les produits fabriqués intégrant de la domotique embarquée : gestion automatique des volets roulants, ouverture électrique de baie coulissante, serrure électrique à reconnaissance d'empreintes digitales...

ZA de l'Epronnière  
53260 PARNÉ SUR ROC

**RDV**



## Cofidur



11

🕒 1h30 👥 10

### L'industrie électronique

Cofidur EMS est une société de sous-traitance industrielle française spécialisée dans la fabrication de cartes & produits électroniques. Implantée depuis plus de 45 ans, Cofidur EMS s'impose comme une référence sur le marché de l'industrie électronique et dispose d'un savoir-faire reconnu dans les technologies de pointe. Elle propose des solutions innovantes, un accompagnement en amont & en aval pour une prestation globale vis-à-vis de ses clients. La société emploie 500 salariés répartis sur 4 sites (Laval, Cherbourg, Périgueux et Montpellier) et se positionne sur 3 grands domaines d'activités : Aéronautique & Défense, Télécommunication, Industriel & Professionnel.

79 Rue Saint Melaine  
53000 LAVAL

**RDV**



Photocopie de carte d'identité à apporter. Ne pas mettre de collants, bottes ou de chaussures hautes. Port de blouse obligatoire en atelier, que nous fournissons. Pas de photos.

## Rapido



31

🕒 3h 👥 32

### Le souci du travail bien fait

Constructeur de véhicules de loisirs depuis 1961, le Groupe RAPIDO conçoit fourgons, profilés et intégraux alliant qualité, esthétique et confort. Depuis plus de 55 ans, le Groupe RAPIDO est un acteur majeur sur le marché des véhicules de Loisirs. RAPIDO est né de l'esprit créatif de Constant Rousseau, menuisier ébéniste. En 1961, il invente et fabrique, pour ses propres vacances, une caravane pliante en toile. Il faudra attendre le début des années 80 pour voir le premier modèle de camping-car sortir de l'usine. RAPIDO est devenu un acteur majeur sur le marché du véhicule de loisirs en France et en Europe et poursuit sa progression.

414, Rue des Perrouins,  
53100 Mayenne

**RDV**



Les photos et vidéos ne sont pas autorisées. Ne pas fumer. Pas d'animaux de compagnie



## Gévelot extrusion



15

🕒 2h 👥 10

### L'excellence industrielle

Acteur de la filière « Forge » en France, Gévelot Extrusion est aujourd'hui un des leaders Européens du secteur, avec 4 sites de production et 2 sites de développement en France et en Allemagne. Elle équipe les groupes motopropulseurs, les liaisons au sol, les systèmes de direction ou des pièces de structure de plus de 10 millions de véhicules par an. Ses 715 collaborateurs sont animés par la culture du produit, l'excellence industrielle, le respect de l'environnement et le sens du service client. Le site de Laval, créé en 1938, regroupe le Centre Technique et de Direction, ainsi que le principal site de production, et emploie 270 salariés permanents. Le site transforme chaque année 10.000 tonnes d'acier et produit 50 millions de pièces forgées et usinées dans 7 familles de pièces : Satellites et Planétaires de différentiels, Tripodes et Noix de transmission, Manchons antivol, Croisillons, Pistons de frein, Fusées de roue.

94 Rue Saint-Melaine RDV  
53000 LAVAL

Prévoir des chaussures de marche (sans talons).  
Photos et vidéos non autorisées



## Société Fouilleul



35

🕒 2h 👥 15

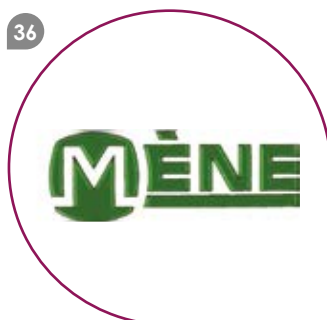
### L'exigence de qualité

Créée depuis plus de 150 ans, la Société FOUILLEUL est à l'origine une tannerie. Depuis, l'entreprise a su développer au fil du temps des savoir-faire reconnus dans la fabrication de pièces découpées, embouties, usinées et façonnées. Ces compétences doublées d'une exigence de qualité, nous situent parmi les leaders dans certains domaines. À ce jour, ce sont plus de 1.200 clients en France et à l'étranger qui nous apportent leur confiance.

45 Rue du Gué d'Orger RDV  
53000 LAVAL



## Société Mène



36

🕒 1h 👥 10 ♿

### Mécanique de précision

Créée en 1926, la Sté MENE est une entreprise familiale. L'activité est la réalisation de pièces unitaires, ou de petites séries, suivant un plan ou suivant un modèle fourni par le client, la réparation de pièces mécaniques, par usinage, par soudure. Un parc de machines-outils à commande numérique moderne lui permet de réaliser des pièces de quelques grammes à plusieurs tonnes dans des secteurs très variés : automobile, agro-alimentaire, biens d'équipements, machine spéciale, fonderie... Au cours de la visite, vous pourrez découvrir les métiers de tourneur, fraiseur, ajusteur, soudeur, méthode, administratif.

ZI la Chambrouillère RDV  
53960 BONCHAMP

## TENNECO Automotive



40

🕒 1h 👥 12

### La production au plus juste

Tenneco Automotive France est une usine de production d'échappements destinés à couvrir les besoins du marché Européen en pièces de rechange. Ses principaux clients sont : Speedy, Midas, Auto Distribution, Feu Vert, etc...

Forte de 351 salariés, TA France, durant ces cinq dernières années, a relevé le défi d'un marché déclinant et d'une concurrence accrue en transformant de façon radicale son process de production. TA France est devenue aujourd'hui une entreprise qui tend vers la production au plus juste.

ZA Les Giraumeries RDV  
Route d'Ahuillé  
53940 SAINT-BERTHEVIN



## TDV Industries



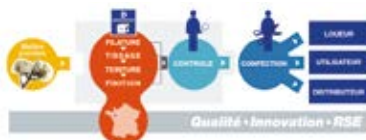
38

🕒 2h 👥 10

### Vers l'excellence textile

Depuis sa création en 1948, le modèle économique de TDV Industries intègre, sur un seul site à Laval, la chaîne complète de fabrication de tissus destinés à vous habiller et à vous protéger au travail.

43 Rue du Bas des Bois RDV  
53000 LAVAL



## Laval énergie nouvelle



23

🕒 1h30 👥 15

### RÉSEAU DE CHALEUR

RÉSEAU DE CHALEUR – LAVAL ENERGIE NOUVELLE (LEN) – LEN assure depuis septembre 2014 l'exploitation et le développement du réseau de chaleur de la ville de LAVAL. Également appelé « chauffage urbain », il s'agit d'un système industriel de production et de distribution de chaleur.

Cette visite sera l'occasion de comprendre comment fonctionne une chaufferie, d'identifier les quartiers desservis par le réseau et surtout de découvrir le projet qui consiste à développer ce mode de chauffage à l'échelle de la ville de Laval et à alimenter l'ensemble des abonnés en chauffage et en eau chaude avec une source d'énergie plus respectueuse de l'environnement. Pour des raisons de sécurité, des équipements de protection seront fournis sur place.

51 Rue Victor RDV  
53000 LAVAL





## Ascape 53

05



23, Place Général Ferré  
Bât Laval Économie  
53000 LAVAL **RDV**

🕒 1h 👥 5 ♿

### L'emploi par l'action

Interlocuteur majeur du marché du travail depuis 20 ans, l'ASCAPE 53 a construit des réseaux qui facilitent la mise en relation de ses adhérents avec les acteurs du retour à l'emploi.

Accueil au quotidien des cadres et assimilés vers le retour à l'emploi.

Accompagnement collectif et individualisé  
Ateliers et services thématiques animés par et pour les chercheurs d'emploi

- Consultez nos profils sur [www.ascapenormandie.com](http://www.ascapenormandie.com)  
- Recevez notre plaquette de mini-CV (avec lien vers CV et linked-In)

- Déposer gratuitement vos offres sur notre bourse de l'emploi

Chercheurs d'emploi rejoignez-nous !  
Entreprises devenez partenaires !

## ACCOMPAGNEMENT



## Centre de secours principal

33



4 Rue du Bois de L'Huisserie  
53000 LAVAL **RDV**

🕒 1h15 👥 20 ♿

### Au service de la population

Le Centre de Secours Principal de LAVAL est l'un des 49 centres de secours du Service Départemental d'Incendie et de Secours.

120 sapeurs-pompiers professionnels et volontaires réalisent chaque année près de 4.000 interventions de secours au service de la population.

Le Centre de Traitement des Alertes est le lieu où aboutissent les demandes de secours sur le n°18 (ou 112) provenant du départemental. En 2014, 87 494 appels ont généré 13 280 interventions de secours.

La visite doit permettre de découvrir l'organisation, les installations et les matériels dont disposent ces deux structures pour mener à bien leurs missions.

## SECOURS



## Téléperformance

39



35 Rue de Rome  
53000 LAVAL **RDV**



🕒 2h 👥 10 ♿

### Leader mondial ...

des centres de contacts. Le groupe déploie son activité sur 270 centres de contacts et ce, au sein de 46 pays. En France, Téléperformance emploie aux alentours de 5 000 collaborateurs sur 13 centres répartis sur toute la France.

Le Centre de Relations Clients de Laval a ouvert ses portes en 2006. Il couvre les aspects de la relation client dans le secteur de la téléphonie mobile, de la vie courante des forfaits en passant par l'ADSL.

Aujourd'hui notre centre Lavallois emploie aux alentours de 280 collaborateurs et travaille pour Bouygues Télécom.

## COMMUNICATION

# AGRICULTURE & ENVIRONNEMENT

## CAM COOPÉRATIVE DES AGRICULTEURS DE LA MAYENNE



07

🕒 1h30 👥 15

### Qualité du travail

La CAM compte 8.000 adhérents et rayonne sur les départements de la Mayenne, du Maine et Loire, de la Sarthe, de l'Ille et Vilaine, de la Manche et de l'Orne. Elle exploite un réseau de 50 magasins sous enseigne GAMM VERT. La Coopérative, avec un chiffre d'affaires de 300 millions d'Euros et 550 salariés, est la 2<sup>e</sup> entreprise de la Mayenne. Créée depuis 20 ans, la CAM élabore et livre plus de 220.000 tonnes d'aliments par an pour différents types de productions : volailles, porcs et bovins. Cela place la CAM en position de leader dans la

**ZI des Touches**  
12 Rue Edouard Branly  
53000 LAVAL

**RDV**



production d'aliments sur le département. L'usine est certifiée, ISO 9001 depuis 1997 et Guide de Bonne Pratique depuis 2011, garantissant ainsi la qualité du travail, de la réception des matières premières jusqu'au produit livré chez l'agriculteur. L'usine d'aliments est capable d'élaborer plus de 400 formules différentes du jour pour le lendemain, répondant aux besoins spécifiques des animaux de ses adhérents.

## Lycée agricole



25

🕒 2h30 👥 20

### Enseignement Agricole

#### 100% Nature

L'établissement accueille des jeunes et des adultes pour des formations générales technologiques ou professionnelles. Il prépare à des diplômes dans les secteurs de la production animale, des métiers du cheval, des métiers de l'agroalimentaire, de l'apiculture et de la santé animale. Ces formations sont dispensées en formations scolaires (lycée), par apprentissage (CFA) ou par des formations adultes (CFPPA). L'exploitation agricole (vaches laitières, porcs label rouge), l'Atelier Technologique

**Entrée par la Route du Bois l'Huisserie**  
53000 LAVAL

**RDV**

**Beaucoup de marche à pied**

Hippique (chevaux et installations) et la Halle Agroalimentaire (laboratoires, machines) servent de supports pédagogiques et permettent aux éleveurs, étudiants, apprentis, stagiaires d'acquérir des savoirs de base. En lien avec l'Université, l'établissement propose des licences professionnelles.

## Crédit Mutuel



12

🕒 1h30 👥 20

### La banque de proximité

Banque mutualiste à dimension humaine, le Crédit Mutuel Maine-Anjou, Basse-Normandie démontre en toutes circonstances son ancrage régional sur les départements de la Manche, la Sarthe, la Mayenne, l'Orne et le nord Maine-et-Loire. La densité de son réseau, composé de 171 points de vente, auxquels s'ajoutent près de 400 points-relais, témoigne de sa volonté d'être LA banque de proximité. Le Crédit Mutuel Maine-Anjou, Basse-Normandie emploie aujourd'hui plus de 1 600 collaborateurs salariés. À leurs côtés, plus

**43 boulevard Volney**  
53000 LAVAL

**RDV**

**Crédit Mutuel**

## FINANCES

## SAVOIR-FAIRE

### Orfèvrerie Liberty

28



🕒 1h 🧑 25 ♿

#### Fabricant et Réparateur Orfèvrerie de table et décorative

Benoît de Grandmaison, expert.  
Entreprise du Patrimoine Vivant

- Couverts, timbales, ronds, coquetiers
- Dorure - Vermeil - Réargenture,
- Soudure - Débrossage - Planage
- Changement de lame
- Polissage et patine
- Réparation des étains et des cuivres
- Étamage culinaire
- Gravure main
- Expertise d'Orfèvrerie

2 Rue de l'Orgerie,  
53200 Saint-Fort

**RDV**



### GLM Fashion

16



🕒 1h30 🧑 15 ♿

#### "Haut de gamme"

Glm Fashion est un atelier de travail à façon Haut de gamme "Luxe" d'une vingtaine de personnes et créé en juillet 2011. Nous travaillons de la pièce unique, sur mesure et petites séries sur des produits tels que : robes de soirée, cocktail, mariées mais aussi du prêt à porter chaîne et trame avec une spécificité flou et grand flou (matières fluides et délicates). Nos clients sont de jeunes créateurs mais aussi des maisons de couture sur Paris et nous disposons également d'un bureau d'études pour la partie développement de toiles, patronages et prototypes. Certaines de nos réalisations sont présentées dans des musées, mais aussi portées par des stars, actrices ou lors de manifestations (Festival de Cannes, élection de Miss France...)

Z.A de l'Aubépin  
53970 L'HUISSERIE

**RDV**



Pas de prise de photos  
des modèles, ne pas toucher  
aux modèles et tissus

### Les Demoiselles de Laval

24



🕒 1h 🧑 10 ♿

#### Atelier de confection haut de gamme

Notre équipe qualifiée dans le travail des matières telles que la soie, la mousseline, l'organza, le tulle etc. est capable de produire des séries de toutes tailles afin de répondre au mieux aux demandes de nos clients. Dans un souci de qualité, nous utilisons les techniques les plus appropriées pour la coupe et la confection des vêtements qui nous sont confiés.

Z.A de l'Aubépin  
53970 L'HUISSERIE

**RDV**

### Toiles de Mayenne

42



🕒 2h 🧑 50

#### Savoir-faire expert

Toiles de Mayenne est l'un des derniers tisseurs français. Fondée en 1806, la manufacture, toujours indépendante à Fontaine-Daniel, développe un savoir-faire expert dans la production de tissus de haute tenue pour la décoration. À la fois tisseur et éditeur, Toiles de Mayenne décline son art du motif et de la couleur en lignes éditoriales cohérentes (peintures, sièges, objets...). Très proche de ses clients et soucieuse du service, les conseillères des magasins ont choisi d'être formées à l'écoute afin de mieux accompagner les demandes spécifiques.

Le Bourg  
53100 FONTAINE DANIEL

**RDV**



Le RDV pour les visites  
est devant les grilles de l'usine  
sur la place du village.

# Tissus d'Avesnières

41



🕒 2h 👥 15

## Plus de 130 ans d'Histoire !

Affaire familiale spécialisée dans la fabrication de tissus d'ameublement haut de gamme, imprimés ou unis teints en pièce (500.000 mètres de tissus chaque année). Les Tissus d'Avesnières vous accompagnent au fil de la fabrication, de la préparation jusqu'à la finition, en passant par le blanchiment, la teinture, l'impression et les apprêts.

203 Quai Paul Boudet  
53000 LAVAL

RDV



# NAUTIRAID

27



🕒 2h 👥 10

Nautiraid est la plus ancienne marque de kayaks française encore en activité.

Les kayaks sont entièrement construits à la main dans ce chantier qui emploie aujourd'hui quinze personnes. Nautiraid conçoit aussi des kayaks et des équipements pour l'armée. La marque de vêtements de plongée Squalo vient compléter l'offre militaire. En 2006, Nautiraid est rachetée par Véronique et Eric Flambard qui adjoignent à la fabrication traditionnelle les activités d'import de la marque de kayaks allemands Prijon et des pontons flottants suédois Easy Float. Nautiraid ex-

Zone des Coëvrons Ouest  
53480 VAIGES

RDV



porte près de la moitié de sa production en Allemagne et vend ses bateaux jusqu'au Japon !

En 2015, Nautiraid a reçu le label d'état EPV, Entreprise du Patrimoine Vivant.



## VOYAGER...

### Aéroport

01



🕒 2h 👥 12 ♿

## Base de transit...

Idéalement situé à 10 minutes du centre-ville et du centre historique de Laval, l'aéroport constitue une véritable base de transit autant pour le commerce et ses voyages d'affaires que pour la découverte du pays et ses atouts touristiques.

Fréquentation en 2016 :

- Mouvements privés : 11865, soit 23336 passagers privés
- Mouvements commerciaux : 253, soit 1228 passagers commerciaux

Route d'Angers  
53000 LAVAL

RDV



### Kéolis

20



🕒 1h30 👥 15 ♿

## Un service de transport

Au cœur de Laval Agglomération, les TUL transportent chaque année plus de 9 millions de voyageurs sur un réseau de lignes régulières, de services scolaires et de transport à la demande. Chaque jour, une équipe de 150 salariés contribue à développer un service de transport en commun proche des attentes des habitants de l'Agglomération Lavalloise. L'organisation d'un réseau comme celui des TUL nécessite un ensemble de métiers et de compétences que nous vous présenterons lors de cette visite.

Rue Henri Batard  
53000 LAVAL

RDV



# TRANSFORMER, PRODUIRE

## Chocolaterie Monbana



26

🕒 2h30 👥 12

La passion du chocolat depuis 3 générations. Société familiale française née en 1934, ce sont trois générations de passionnés de chocolat qui ont permis à la Chocolaterie MONBANA d'être l'une des plus créatives de son secteur. Spécialiste historique du chocolat en poudre et pionnier sur le segment des produits d'accompagnement du café, MONBANA propose aujourd'hui une collection répondant ainsi à tous les instants de consommation : chocolat à boire, à croquer, à déguster, à cuisiner, à tartiner, à offrir ou à s'offrir... Sans cesse en mouvement, la Chocolaterie MONBANA aime se réinventer chaque jour. C'est ainsi qu'elle se pare en 2013 d'une nouvelle identité qui exprime encore mieux sa vocation : sublimer le plaisir de tous les instants gourmands !

P.A. de la Hainaud  
Rue Alain Colas  
53500 ERNÉE

RDV

CHOCOLATERIE  
**MONBANA**

Pas de bijoux pour les visites,  
ni appareil photo/video,  
ni short, ni portable.

## Brasserie la Suzannaise



06

🕒 1h 👥 30 ♿

De retour en Mayenne, Christophe crée cette brasserie artisanale à Sainte-Suzanne. L'activité débute en août 2009.

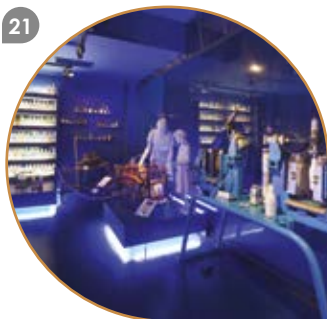
A travers ce site, vous découvrirez la première brasserie créée en Mayenne et sa passion du métier. Aujourd'hui, un volume de 450 hectolitres de bières est brassé annuellement, soit 1200 litres par semaine.

11 rue des Coëvrons  
53270 SAINTE-SUZANNE

RDV



## La Cité du Lait Lactopôle®



21

🕒 2h 👥 50 ♿

### Le pays du fromage

Témoignage d'une aventure industrielle : La Cité du Lait Lactopôle® est un témoignage sur le lait, mondialement produit, travaillé et consommé depuis des siècles. Guidés dans un univers de beauté et de lumière, vous comprendrez pourquoi la France est le pays du fromage. Cette visite thématique vous fera découvrir la fabuleuse aventure industrielle de cette entreprise mayennaise née à Laval en 1933 devenue au fil des ans le premier transformateur laitier au monde. Nous vous présenterons les différentes filières laitières au sein du groupe Lactalis avec un focus sur les sites de production mayennais.

18 rue A.Beck  
53000 LAVAL

RDV

LA CITÉ DU LAIT  
LACTOPÔLE

## Fromagerie Bio du Maine



14

🕒 1h 👥 15 ♿

### L'ENTRAMMES...

Notre fromage, fabriqué au lait cru selon une méthode traditionnelle, est le symbole de notre engagement local pour une agriculture biologique et paysanne. Notre coopérative existe depuis 15 ans et les 48 producteurs œuvrent pour que l'activité laitière soit porteuse d'un véritable projet pour notre pays : le Maine. Nous avons créé dans ce but une fromagerie dans laquelle nous fabriquons depuis le 11 octobre 2010 L'Entrammes. Notre fromagerie a été conçue dans la même logique que nos exploitations avec un regard particulier sur l'environnement (bâtiment en bois, chaudière à bois déchiqueté, station autonome, etc...).

620 Route de Nuillé  
53260 ENTRAMMES

RDV

# SA Vaubernier

44



Le Bois Belleray  
53470 MARTIGNÉ SUR  
MAYENNE

RDV

Prises de photos  
(et/ou films) interdites  
à l'intérieur des locaux.

🕒 2h 👥 20

Créée en 1912, la fromagerie familiale de 120 salariés commercialise ses fromages et son beurre sous la marque : BONS MAYENNAIS. Fabriquée uniquement avec du lait mayennais, la gamme s'est étendue au fil des années. Aujourd'hui une quinzaine de références sont proposées : Camembert, Coulommiers, Brie, fromages à chauffer, fromages réduits en sel, Lingot, Bio, Beurre... Depuis 100 ans, les fromagers ont gardé la même méthode de fabrication au lait frais pasteurisé. Ce savoir-faire traditionnel est la garantie d'un fromage de qualité au bon goût lacté et à la texture savoureuse. Venez découvrir le process de fabrication : de la réception du lait jusqu'à l'emballage des fromages. Vous terminerez par une dégustation de fromages pour le bonheur des plus gourmands !

# Réauté

32



1 Rue de l'Orgerie  
53200 SAINT-FORT

RDV



RÉAUTÉ  
CHOCOLAT

🕒 1h30 👥 50 ♿

RÉAUTÉ CHOCOLAT vous ouvre ses portes pour une visite CHOC. Réauté chocolat vous invite à partager son savoir-faire et son histoire. Découvrez toutes les étapes de transformation : culture des fèves de cacao, importation vers l'Europe, fabrication de la matière première, transformation en bonbons de chocolats... Votre chocolatier vous montre et vous explique toutes les subtilités du métier du chocolatier. Le chocolat n'aura plus de secret pou vous !

## EXTRAIRE...

# Carrière de Chaffenay

08



Carrière des Pommerais  
53260 ENTRAMMES

RDV

Visite en minibus.  
Prévoir chaussures de marche.



🕒 3h30 👥 16

## Acteur de l'aménagement du territoire

Filliale du Groupe PIGEON, acteur majeur de l'aménagement du territoire depuis 1929, LES CARRIERES DE CHAFFENAY vous invitent à découvrir ses sites d'extraction et de production de granulats. Depuis 2 carrières de la région Lavalloise, vous suivrez l'ensemble du processus industriel, du tir de mine à la livraison, du rocher de plusieurs tonnes au grain de sable. 1 600 000 tonnes, 4 tonnes d'explosif et 85m de profondeur sont quelques-uns des chiffres clés de notre métier que nous nous ferons un plaisir de vous expliquer.

# Lafarge-Ciments

22



Départ en bus,  
Parking relais «Les Broses»  
53940 SAINT-BERTHEVIN

RDV



🕒 2h + transport 👥 40

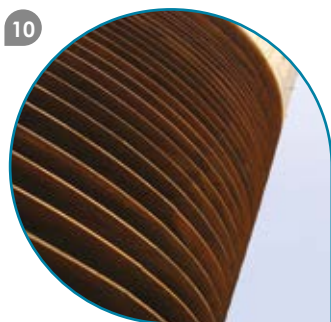
## L'écologie industrielle

Depuis près de 60 ans dans le paysage mayennais, la cimenterie LAFARGE de Saint-Pierre la Cour est aujourd'hui la plus importante cimenterie française avec une capacité de production de 1,6 million de tonnes annuelles. Employant 170 personnes, le site s'inscrit dans une démarche de développement durable avec la certification ISO-14001 (environnement) et ISO-9001 (qualité) et ISO-50001 (énergie). Acteur majeur de l'écologie industrielle, le site valorise plus de la moitié de son énergie en combustibles alternatifs (ex : pneus broyés). L'usine fait partie du Groupe LAFARGEHOLCIM, leader mondial des matériaux de construction.

# L'EAU

## Château d'eau des Touches

10



🕒 1h30 👤 10

### À quoi sert un château d'eau ?

Combien ça coûte ? Comment faisons-nous pour le nettoyer ? Jusqu'où voit-on de là-haut ? Vous aurez la réponse à toutes ces questions en vous inscrivant à la visite organisée par le Service de l'Eau de la Ville de Laval. Le rendez-vous est donc pris au Centre Technique Municipal, situé Boulevard Becquerel à LAVAL. Les techniciens du service de l'Eau se feront un plaisir de vous faire visiter ce symbole Lavallois qu'est le Château d'eau des Touches.

**ZI des Touches**  
Boulevard Becquerel  
53000 LAVAL

**RDV**

Pièce d'identité obligatoire à l'inscription et le jour de la visite. Sans elle, vous resterez au pied du réservoir, ce qui serait dommage !

Visite fortement déconseillée aux personnes souffrant de vertige, de claustrophobie et de difficultés motrices (beaucoup de marches).  
Pas de sac autorisé.



## Station d'épuration

37



🕒 1h30 👤 25 ♿

### Où vont nos eaux sales ?

Comment sont-elles restituées au milieu naturel ? Quels moyens sont mis en œuvre pour les traiter ? Depuis 2007, de nombreux travaux ont été réalisés afin de préserver la qualité de la rivière la Mayenne dont la réalisation d'une unité de traitement des graisses et de 2 serres solaires pour le séchage des boues. Ces 2 serres sont parmi les plus importantes de France. La visite sera l'occasion de découvrir les nouvelles installations et notamment l'unité de co-génération qui permet de produire de l'électricité et de la chaleur à partir du gaz issu des boues !

43 Rue du Bas des Bois  
53000 LAVAL

**RDV**



Pièce d'identité obligatoire à l'inscription et le jour de la visite. Pas de sac autorisé.

## Usine des eaux

43



🕒 2h 👤 20

### D'où vient l'eau du robinet ?

Comment la fabriquons-nous ? À quel prix ? Quels moyens mettons-nous en œuvre pour y parvenir ? Pour répondre à ces questions, rendez-vous à l'usine de production d'eau potable, rue du Vieux Saint-Louis. Les agents en charge de l'usine vous feront découvrir l'installation qui alimente 90.000 usagers tous les jours.

Rue du Vieux Saint-Louis  
53000 LAVAL

**RDV**



Pièce d'identité obligatoire à l'inscription et le jour de la visite. Pas de sac autorisé.





## Centre horticole

09



🕒 1h30 👥 18 ♿

### Au service des espaces verts

Créé en 1991, le Centre Horticole Municipal joue un rôle prépondérant au sein du Service Espaces Verts, en particulier au niveau du fleurissement de la ville. La protection biologique intégrée est en place dans les serres chaudes depuis plusieurs années avec des apports d'auxiliaires prédateurs des ennemis des cultures. Le centre produit annuellement 160.000 plants et l'on y cultive et élève des plantes d'orangerie.

**Chemin de la Malle** RDV  
53000 LAVAL



**Difficile d'accéder à tous les espaces de production florale pour les personnes à mobilité réduite**

## ESPACES VERTS



## Hippodrome de Bellevue-la-Forêt

17



🕒 2h30 👥 25 ♿

### Un site exceptionnel !

Inauguré en septembre 1985, l'hippodrome de Bellevue-la-Forêt est exclusivement réservé à la compétition des chevaux trotteurs. 25 réunions de courses se déroulent chaque année de février à décembre. Classé Pôle National du Trot, l'hippodrome accueille régulièrement de grands champions lors de ses grands prix supports du Tiercé, Quarté, Quinté+. Logé dans un écrin de verdure, l'anneau en sable de 1250 mètres autour d'un magnifique plan d'eau fait de l'hippodrome de Laval un site exceptionnel qui s'étend sur 45 hectares en lisière du bois de l'huissierie. Une visite s'impose !

**Route de Saint-Nazaire** RDV  
53000 LAVAL

## INFRASTRUCTURE



## Séché Environnement

34



🕒 2h + transport 👥 50

### Le prestataire de référence

Les déchets sont inhérents à nos sociétés et modes de consommations. Ce sont autant d'enjeux environnementaux et d'épuisement des ressources. C'est pour cela qu'est née la volonté d'une économie plus circulaire, où idéalement les déchets des uns deviendraient les ressources des autres. C'est à cela que s'applique depuis 30 ans Séché Eco-Industries : recycler en matières premières tout ce qui peut l'être, ou à défaut valoriser la part d'énergie qu'ils contiennent tout en gérant la fraction non recyclable. Elle apporte des solutions innovantes aux besoins du territoire pour répondre aux enjeux de demain. Chaque année, plus de 5 000 personnes visitent le Pôle Environnement de Changé, son centre de tri, son unité de valorisation et de production d'énergie. Autant de citoyens informés et sensibilisés à la problématique déchets.

**Départ en car** RDV  
**Parking Octroi Campanile**  
LAVAL

## TRAITEMENT



# Poisson

Déménagement - Garde meubles  
SOS BOX - Archivage

29



ZI le Millenium  
2 Rue Louis Renault  
53940 SAINT-BERTHEVIN

RDV

🕒 1h30 👥 16 ♿

## Le prestataire de référence

Fort de plus de 60 ans d'expérience dans le domaine du déménagement et dotée d'un service logistique global (self stockage, garde-meuble, transfert de société, archivage, transport spécifique & sur mesure), la société Poisson se positionne aujourd'hui comme un prestataire de référence en Mayenne et dans l'Ouest. En 2013, notre service SESAME BOX prend un nouvel élan, afin de toujours mieux répondre à vos besoins d'espace. Facile et économique, notre solution de self stockage s'adapte à toutes vos attentes! Particuliers, artisans, commerçants, découvrez nos box sécurisés et libres d'accès pour stocker vos biens comme il vous plaira.

# DÉMÉNAGEMENT



# Archives Municipales

04



1 rue Prosper Brou  
53000 Laval

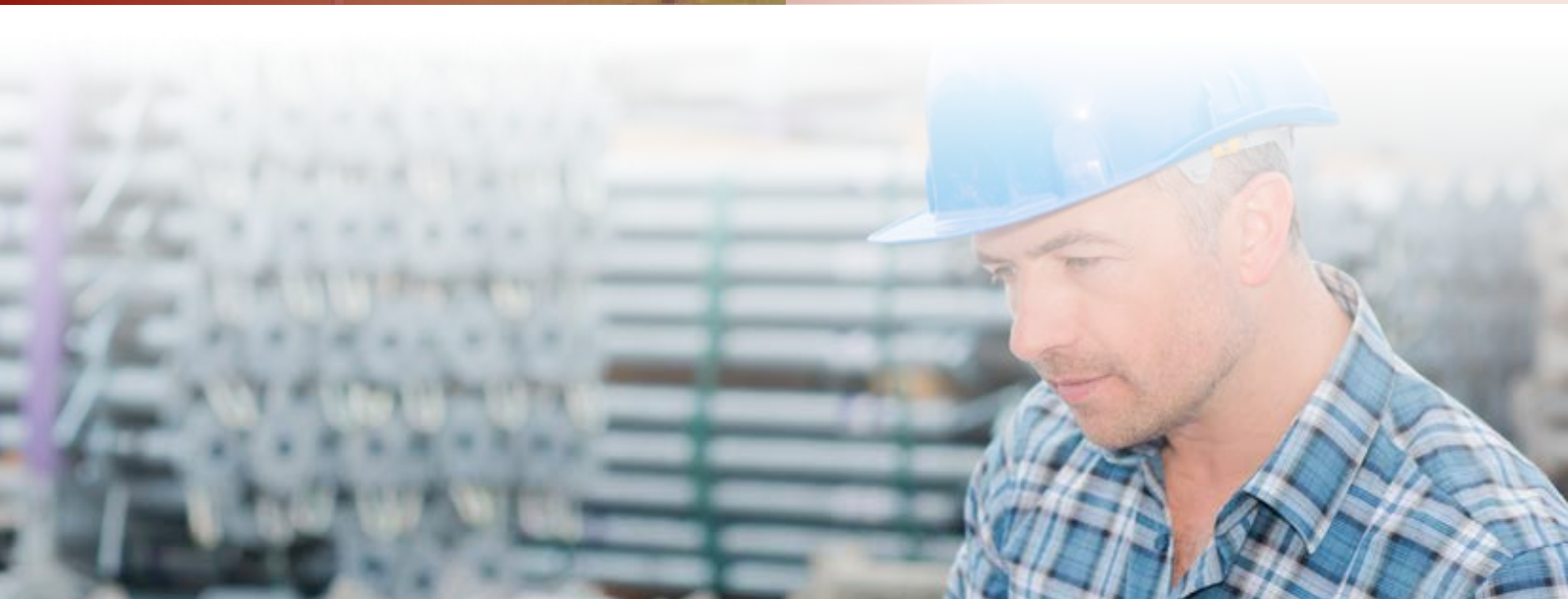
RDV

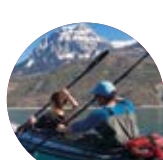
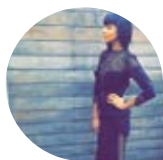
🕒 1h30 👥 15 ♿

## Un lieu de conservation

La Ville de Laval et la Communauté d'agglomération Laval Agglo produisent des archives qui servent de preuve et permettent d'écrire leur histoire. Pour les gérer au mieux, un service a été créé en 1995. Ce service a été mutualisé le 1<sup>er</sup> janvier 2017. Dans ce bâtiment, sont conservés, classés, inventoriés, communiqués et mis en valeur les documents publics provenant des assemblées, administrations et établissements publics municipaux et intercommunaux mais aussi bon nombre de fonds d'archives privées. La visite sera l'occasion de découvrir les lieux de travail et de conservation habituellement fermés au public ainsi que quelques échantillons des trésors conservés.

# HISTOIRE







## Office de Tourisme du Pays de Laval

84 Avenue Robert Buron  
53000 LAVAL

Tél. 02 43 49 45 26  
ou 02 43 49 46 46

[billetterie.office@agglo-laval.fr](mailto:billetterie.office@agglo-laval.fr)  
[www.laval-tourisme.com](http://www.laval-tourisme.com)

